

Projekt/Anwendungsfall: _____

Angaben zu den Bauteilen die manipuliert werden müssen* (bitte Bilder und Zeichnungen mitliefern):

Bauteile:	Länge	Breite	Höhe / Dicke	Ø Innen	Ø Außen	Gewicht
Max.						
Min.						
Zwischen- größen						

Art des Bauteils*: _____ Lastwechsel täglich / Taktzeit*: _____

Material des Bauteils*: _____ Temperaturbereich*: weniger als 10° C 10° bis 30° C mehr als 30° C

Oberfläche des Bauteils*: staubig feucht Einsatzort*: Hallenbetrieb andere: _____
 andere: _____ Umgebung*: Staub Dampf Feuchte andere: _____

Angaben zur Ausführung des ZE Handlungssystem*:

Beachte: ZE ´ Arm in Aluminium bis 200 kg und 3,6 m Armlänge; in Stahl bis 300 kg und 4,2 m Armlänge

Max. Tragfähigkeit des ZE*: 50 kg 80 kg 130 kg 200 kg 300 kg

Auslegerlänge ZE ´ Arm*: 3000 mm (bis 300 kg) 3600 mm (bis 200 kg) 4200 mm (bis 130 kg) 4700 mm (bis 80 kg)



ZE ´ Arm auf Säule

Hubhöhe: _____



ZE ´ Arm mit Deckenbefestigung

Hubhöhe: _____



ZE ´ Rail für Schwenkkrane

Schwenkkrane: _____

Hubhöhe: _____



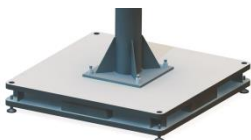
ZE ´ Rail für KBK System

KBK System: _____

Hubhöhe: _____

Dübelplatte

Köcherfundament



Fahrbarer Standsockel für Säule



Drehung in einer Richtung um 170°



Drehung um 350°



mit wechselbarem Kranhaken



mit Sondergreifer (Anfrageblatt LAM)

Verfügbare Betriebsmedien für ZE*: Strom → 230V einphasig 230V dreiphasig 380V

Druckluft → geölte Luft trockene Luft Druck: _____

Firma*

Name*

E-Mail*

Adresse*

Telefon*

Fax

Wenn alle Fragen beantwortet sind, bitte per Fax oder E-Mail an:

Fax
+49(0) 9332 5061-18

E-Mail
info@ws-gruppe.de

*** Pflichtfelder - ACHTUNG: Nur bei komplett ausgefüllten Pflichtfeldern, ist eine Bearbeitung möglich!**